

During COVID-19 do not ignore



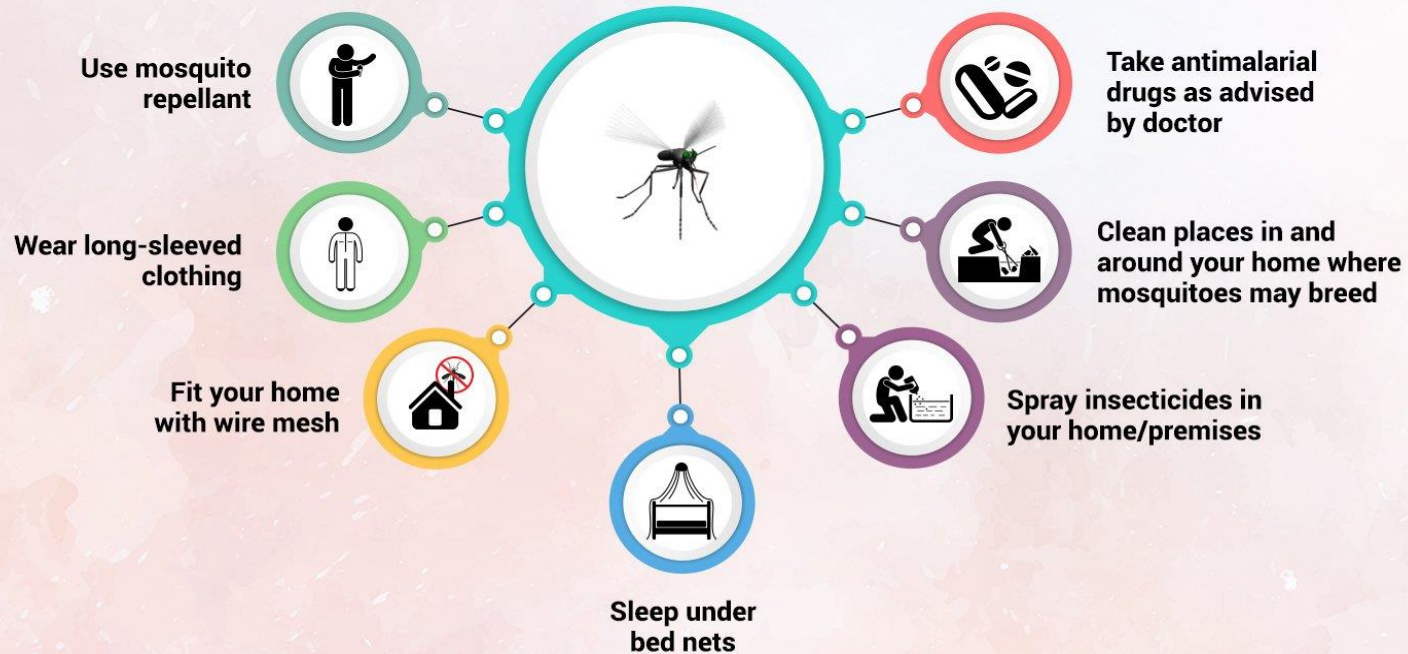


Ministry of Health & Family Welfare
Government of India

Help us to
help you

Novel Coronavirus Disease (COVID-19)

ZERO MALARIA STARTS WITH ME



mohfw.gov.in



[@MoHFWIndia](https://www.facebook.com/MoHFWIndia)



[@MoHFW_INDIA](https://twitter.com/MoHFW_INDIA)



[@mohfwindia](https://www.instagram.com/mohfwindia)



[mohfwindia](https://www.youtube.com/mohfwindia)



स्वास्थ्य एवं परिवार कल्याण मंत्रालय
भारत सरकार



Help us to
help you

नोवल कोरोनावायरस रोग (COVID-19)

कोरोनावायरस रोग के प्रकोप के वक्त
डेंगू को नजरअंदाज ना करे



mohfw.gov.in



@MoHFWIndia



@MoHFW_INDIA



@mohfwindia



mohfwindia



स्वास्थ्य एवं परिवार कल्याण मंत्रालय
भारत सरकार

Help us to
help you

नोवल कोरोनावायरस रोग (COVID-19)

मौसमी फ्लू लक्षणों को पहचानिए

सामान्य लक्षण:



बुखार
एवं खांसी



खराब
गला



बढ़ती या
बद नाक



सांस लेने में
तकलीफ

अन्य लक्षण:



बदन दर्द



सिर दर्द



थकान



ठिठुरना



अतिसार



उल्टी



बलगम में खून

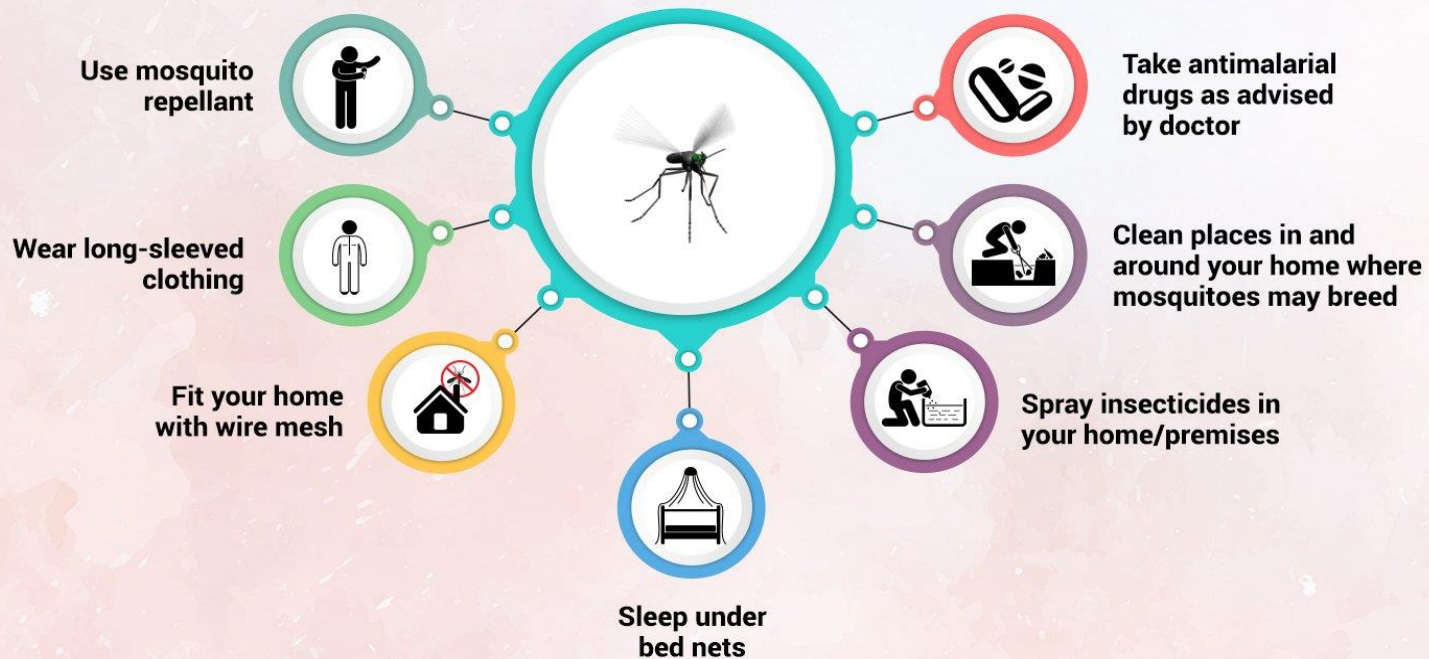


संस्मृतं जगते
Ministry of Health & Family Welfare
Government of India



Novel Coronavirus Disease (COVID-19)

ZERO MALARIA STARTS WITH ME



mohfw.gov.in



[@MoHFWIndia](https://www.facebook.com/MoHFWIndia)



[@MoHFW_INDIA](https://twitter.com/MoHFW_INDIA)



[@mohfwindia](https://www.instagram.com/mohfwindia)



[mohfwindia](https://www.youtube.com/mohfwindia)

Malaria Symptoms

Chills



Nausea and vomiting



Fever



Headache



Body ache

If you have above symptoms- Immediately contact health worker or visit the nearest health facility for free diagnosis and treatment

EARLY DIAGNOSIS AND COMPLETE TREATMENT WILL PREVENT TRANSMISSION OF MALARIA

